

## Sammenhæng mellem NTM og delindekser, Maj 2026

	Nordiske røde racer	Holstein	Jersey
Ydelse	0.67	0.75	0.76
Vækst	-0.00	0.10	-0.05
Frugtbarhed	0.24	0.26	0.08
Fødselsindeks	0.14	0.07	0.12
Kælvningsindeks	0.18	0.16	0.14
Yversundhed	0.24	0.18	0.40
Generel sundhed	0.13	0.16	0.25
Klovsundhed	0.18	0.17	0.14
Kropskapacitet	-0.01	-0.03	0.04
Lemmer	0.26	0.13	0.06
Malkeorganer	0.17	0.14	0.24
Malketid	0.06	0.10	0.15
Temperament	0.01	0.14	0.05
Holdbarhed	0.49	0.30	0.41
Ungdyrooverlevelse	0.24	0.13	0.33 <sup>1</sup>
Sparet foder	0.52	0.39	0.43

Korrelationer er baseret på tyre født i 2023-2024.

Nordiske røde racer 4,481 tyre

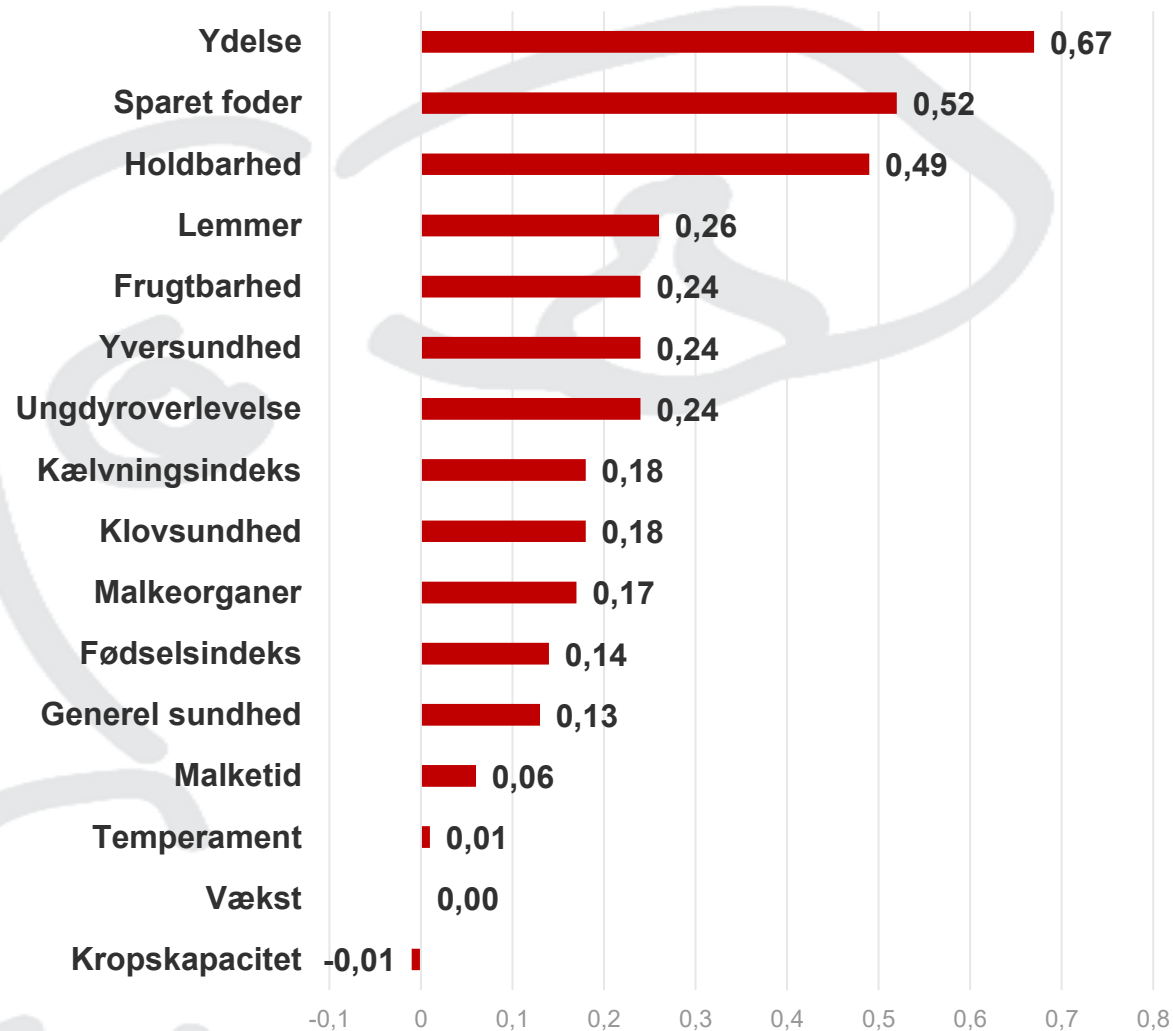
Holstein 6,074 tyre

Jersey 1.289 tyre

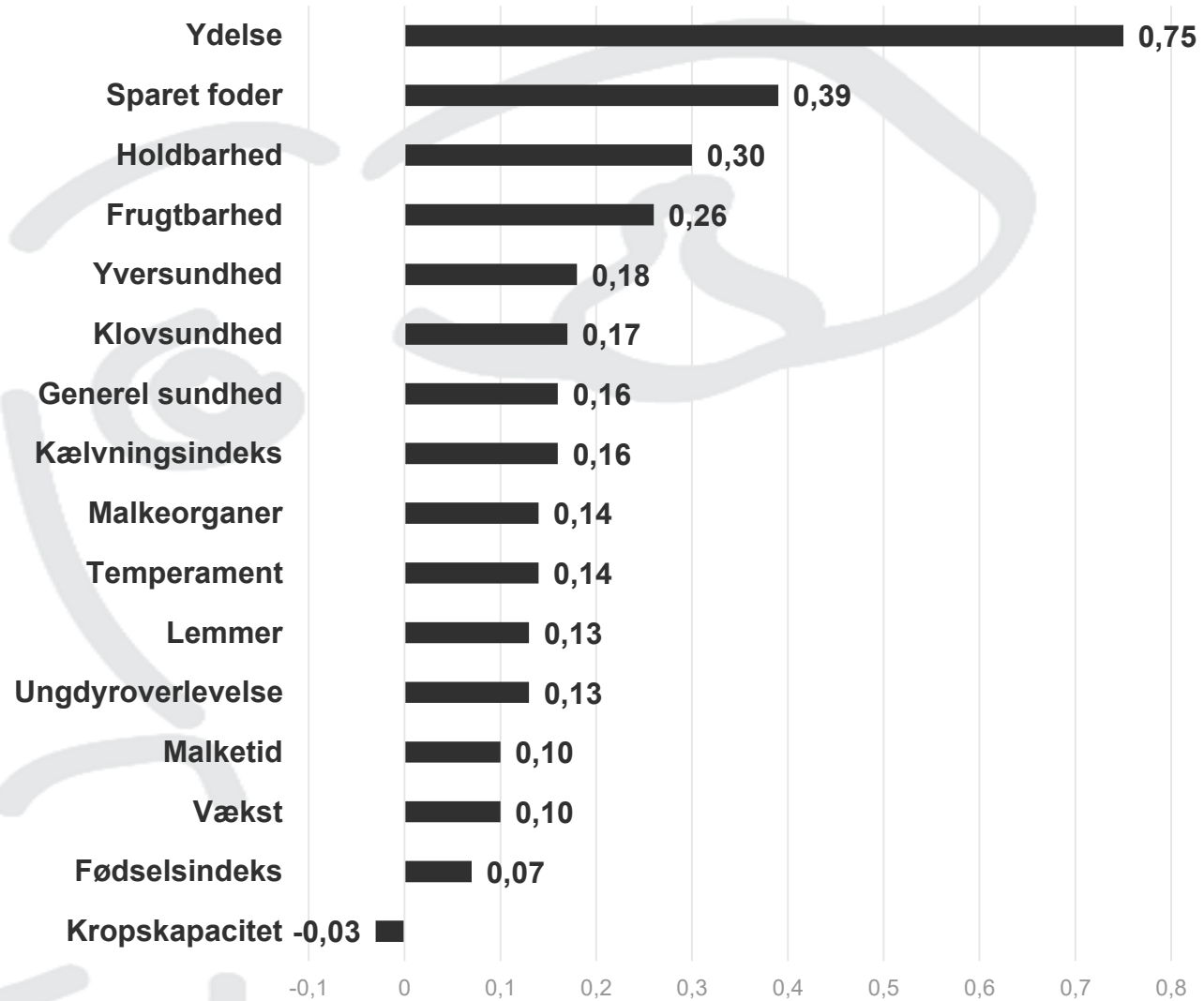
Korrelationer viser hvor meget genetisk fremgang man kan forvente for delindekserne, når udvælgelse sker ud fra NTM

<sup>1</sup>Baseret på afprøvede nordiske Jerseytyre født 2009-2010

# Nordiske røde racer - sammenhænge



# Holstein - sammenhænge



# Jersey - sammenhænge

