

Pohjoismainen Sorkka-atlas

Sorkkasairaudet sanoin ja kuvin



Tehty yhteistyössä pohjoismaisten sorkka-asiantuntijoiden kesken

Pohjoismainen Sorkka-atlas

Pohjoismaiseen Sorkka-atlakseen on koottu kuvat sorkkasairauksista, jotka voidaan tallentaa Pohjoismaissa käytössä olevalla sorkkasairauksien tallennusohjelmalla (Nordic Claw App - SorkkaMobiili).

Atlas sisältää kirjalliset määritelmät sorkkasairauksista. Määritelmät on laadittu yhteistyössä Suomen, Ruotsin, Tanskan ja Norjan johtavien sorkkaterveyteen perehtyneiden eläinlääkäreiden kesken. Sairauksien nimet on kerrottu suomeksi, ruotsiksi, englanniksi, tanskaksi sekä norjaksi.



Päivitetty kesäkuussa 2020

Valokuvat:

Professori emeritus Christer Bergsten, SLU

Frida Åkerström, Växa Sverige

Apulaisprofessori, ELT Nynne Capion, Department of Veterinary Clinical Sciences, University of Copenhagen

Professori, ELT Terje Fjeldaas, NMBU, Department of Production Animal Clinical Sciences

Erikoiseläinlääkäri, ELT Åse Margrethe Sogstad, Animalia

Residenssi, ELT Maren Knappe-Poindecker, NMBU, Department of Basic Sciences and Aquatic Medicine

Tohtorikoulutettava Lina Ahlén, NMBU, Department of Production Animal Sciences

ELT Reijo Junni, Keski-Pohjanmaan ympäristöterveydenhuolto

Eläinlääkäri Hertta Pirkkalainen, Eläinten terveys ETT ry

Erityiskiitokset

Professori emeritus Christer Bergsten, SLU

Frida Åkerström, Växa Sverige

MMM Elina Paakala, Faba

MMM Terhi Vahlsten, Faba

Eläinlääkäri, ELT Jouni Niemi, Vetman Oy

Eläinlääkäri Reijo Junni, Keski-Pohjanmaan ympäristöterveydenhuolto

Eläinlääkäri, ELT Minna Kujala-Wirth, Helsingin yliopisto

Eläinlääkäri Aino Riihimäki, Helsingin yliopisto

Eläinlääkäri Hertta Pirkkalainen, Eläinten terveys ETT ry

Eläinlääkäri, ELT Peter Raundal, SEGES

Apulaisprofessori, Eläinlääkäri, ELT Nynne Capion, Department of Veterinary Clinical Sciences, University of Copenhagen

Agronomi, Tj Gert Pedersen Aamand, Pohjoismainen jalostusarvosteluyhdistys NAV

Professori, Eläinlääkäri, ELT Terje Fjeldaas, NMBU, Department of Production Animal Clinical Sciences

Erikoiseläinlääkäri, FT Åse Margrethe Sogstad, Animalia

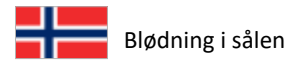
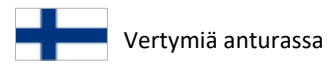
Specialist candidate ELT Maren Knappe-Poindecker, NMBU, Department of Basic Sciences and Aquatic Medicine

Sisältö



Englanti	Tanska	Suomi	Norja	Ruotsi	
Claw horn disruption lesions	Hornrelaterede klovlidelser	Sorkkasarveisen vauriot	Hornvekst-relaterte klauvlidelser	Fångrelaterade klövhornsskador	
Sole haemorrhage	Såleblødning	Vertymiä anturassa	Blødning i sålen	Sulblødning	4
Sole ulcer	Sålesår	Anturahaavauma	Såleknusning	Klövsolesår	5
White line fissure	Hul væg, løs hvid linje	Valkoviivan repeämä	Løsning i den hvite linjen	Hålvægg	6
White line abscess/ White line ulcer	Hul væg, sår/ byld i hvid linje	Valkoviivan paise	Byll i den hvite linjen	Sår/böld i vita linjen	7
Toe ulcer/ Toe abscess/ Toe necrosis	Tånekrose	Kärkipaise	Tåbyll/tånekrose	Sår/böld i tån	8
Double sole	Dobbelt sål	Kaksoispohja	Dobbeltsåle	Dubbelsula	9
Chronic laminitis/ Laminitic ring/ Horizontal fissure	Kronisk laminitis/ vandret hornspalte/ snabelklov	Krooninen sorkkakuume/ Poikittaishalkema	Kronisk forfangenhet/ horisontal klauvsprekk	Kronisk fång/ horisontell spricka	10
Vertical horn fissure	Lodret hornspalte	Pitkittäishalkeama	Vertikal klauvsprekk	Vertikal spricka	11
Axial fissure	Hornspalte i indre klovvæg	Sisäpinnan halkeama	Sprekk i innvendig hornvegg	Sprick inre hornvægg	12
Skin related/ Infectious lesions	Hudrelaterede klovlidelser	Tarttuvat sorkkasairaudet	Smittsomme og hygiene-relaterte klauvlidelser	Smittsamma och hygienrelaterade klövskador	
Heel horn erosion	Balleråd	Kantasyöpymä	Hornforråtnelse	Klövrotta	13
Mild dermatitis	Spaltebetændelse	Lievä ihotulehdus (sorkkavälin ihotulehdus)	Mild dermatitt (interdigital dermatitt)	Lindrigt eksem	14
Digital dermatitis	Digital dermatitis, DD	Sorkka-alueen ihotulehdus, DD	Digital dermatitt	Digital dermatit	15-16
Chronic dermatitis/ Wart growth	Kronisk digital dermatitis/vorte	Sorkkasyylä/ Krooninen DD	Kronisk dermatitt	Kronisk DD/Vårta	17
Interdigital hyperplasia/ Interdigital fibroma	Nydannelse	Sorkkavälin liikakasvu	Limax	Limax	18
Interdigital phlegmon/ Foul in the foot/ Foot rot	Klovbrandbyld	Sorkkavälin ajotulehdus	Klauvspalteflegmone	Klövspaltsinflammation	19
Claw conformation	Abnorm klovform	Sorkkarakenteen muutokset	Klauvform	Klövform	
Corkscrew claw	Proptrækkerklov	Sorkkakiertymä	Korktrekkerklauv	Korkskruvsklöv	20
Asymmetric claws/ Different sized claws	Asymmetrisk klov	Epäsymmetriset sorkat	Asymmetriske klauver	Asymmetri	21
Scissor claws	Sakseklov	Saksisorkat	Sakseklauver	Saxklöv	22
Overgrown claws	Overgroet klov	Ylikasvaneet sorkat	Overvokste klauver	Förvuxen klöv	23
Thin sole	Tynd sål	Ohut pohja	Tynn såle	Tunn sula	24
Trauma	Skade	Vamma	Skade	Trauma	25
Lameness	Halthed	Ontuminen	Halthet	Hälta	26

Vertymiä anturassa

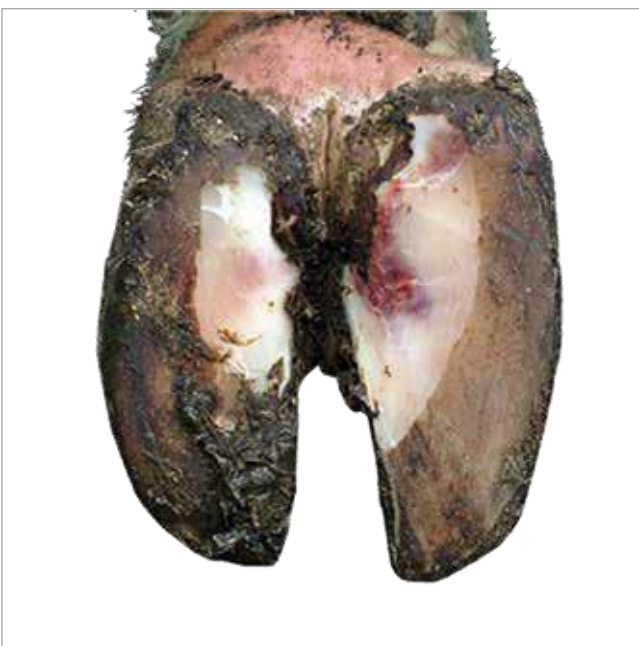


Lievä



Pinnallisia vertymiä (verenpurkauksia) tai lievää punerrusta anturassa ja / tai valkoviivassa. Saattaa hävitä normaalin sorkkahoidon yhteydessä.

Vakava



Syviä vertymiä sarveisessa ja / tai valkoviivassa. Ei häviä normaalin sorkkahoidon yhteydessä.

Antura- haavauma



Sålesår



Anturahaavauma



Såleknusning



Klövsulesår

Lievä



Anturan sarveisen läpi ulottuva haavauma, joka paljastaa martosorkkan. Tyypillisesti anturan takaosassa.

Vakava



Anturan sarveisen läpi martosorkkaan asti ulottuva haavauma. Martosorkassa kuolioitunutta epänormaalinväristä kudosta ja/tai esiin työntyvää granulaatiokudosta. Tyypillisesti anturan takaosassa.

Valkoviivan repeämä



Hul væg, løs hvid linje



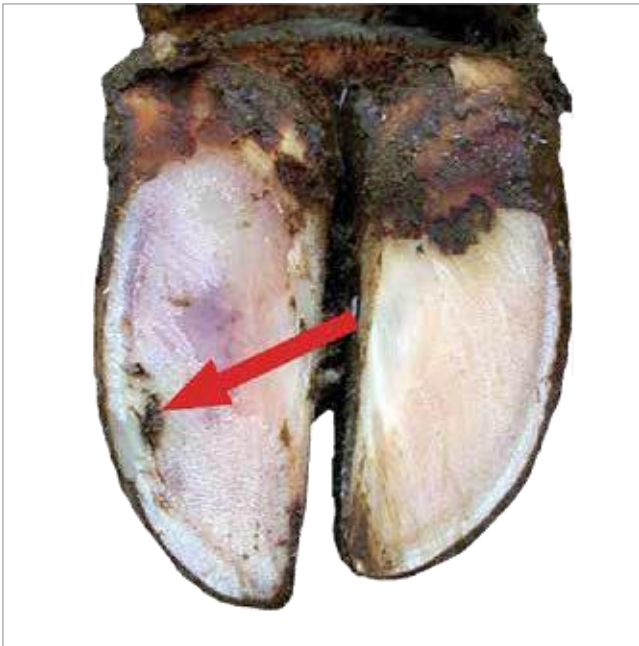
Valkoviivan repeämä



Løsning i den hvite linjen



Hålvägg



Repeämä valkoviivassa. Säilyy normaalin sorkkahoidon jälkeen. Ei ulotu martosorkkaan asti.

Valkoviivan paise



Hul væg, sår/byld i hvid linje



Valkoviivan paise



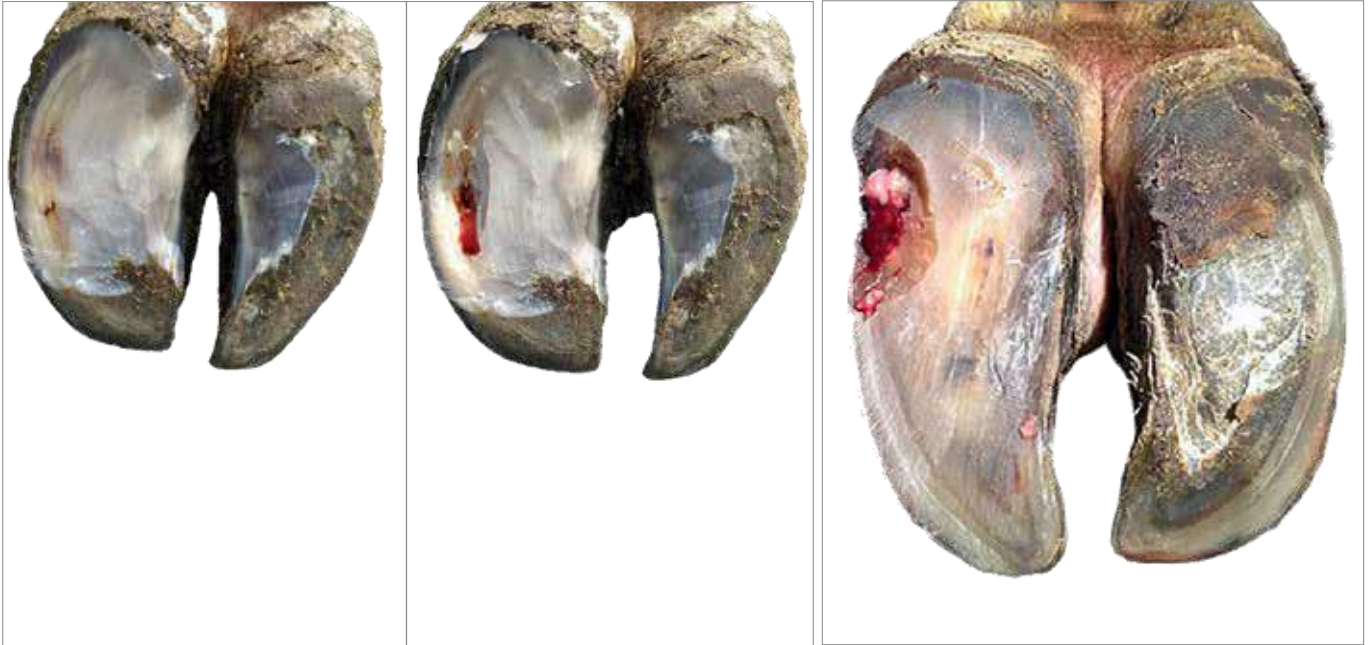
Byll i den hvite linjen



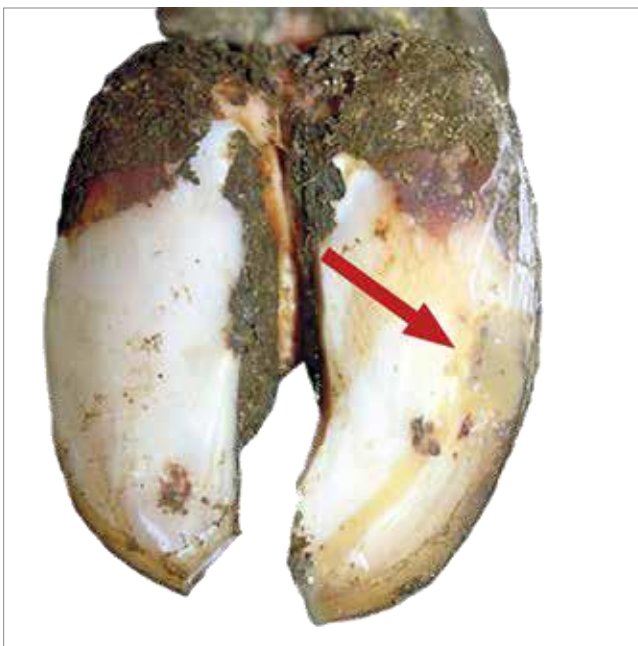
Sår/böld i vita linjen

Ennen avaamista

Avaamisen jälkeen



Paise avautunut ruununrajasta




Martosorkkaan asti ulottuva vaurio, jossa saattaa olla märkäeritettä tai kuolioitunutta kudosta.

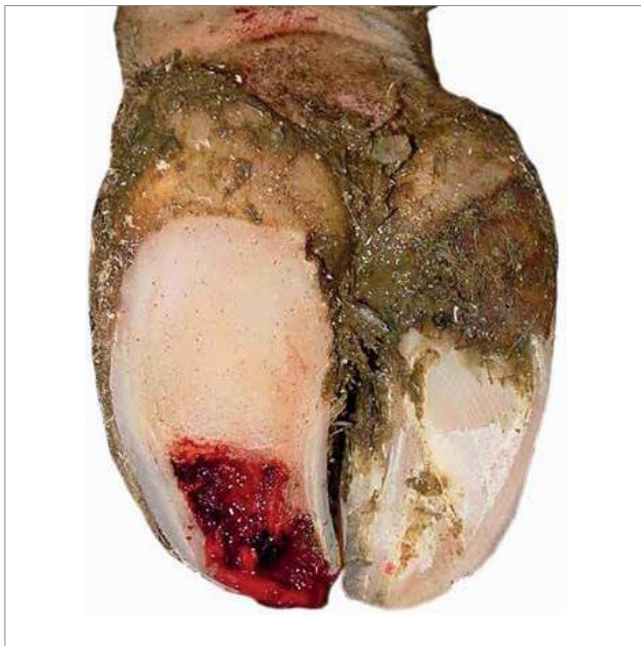
Kärkipaise

 Tånekrose

 Kärkipaise

 Tåbyll/tånekrose

 Sår/böld i tån



Sorkan kärjen haavauma, jossa paise ja/tai kuolioitunutta kudosta.

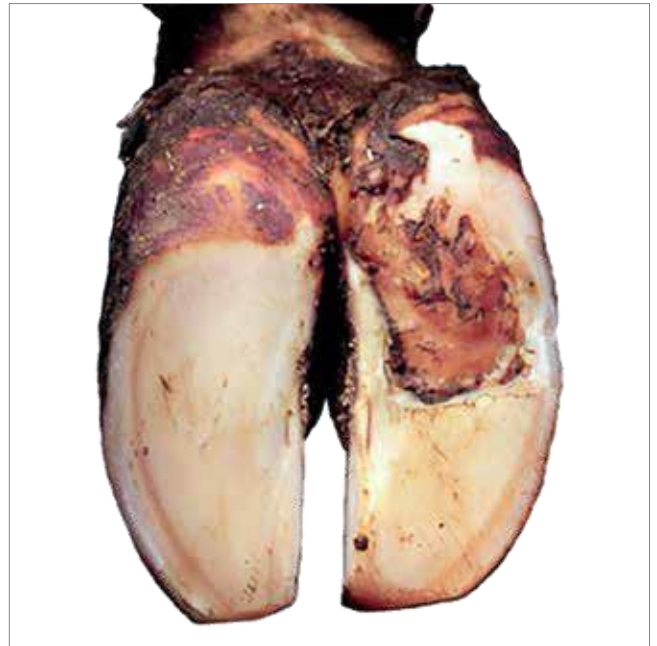
Kaksois- pohja

 Dobbeltsål

 Kaksoispohja


 Dobbeltsåle


 Dubbelsula




Kaksi tai useampi päällekkäinen kerros anturan sarveisessa.

Krooninen sorkkakuume / poikittais- halkeama

 Kronisk laminitis/ vandret
hornspalte/snabelklov

 Krooninen sorkkakuume/
Poikittaishalkema

 Kronisk forfangenhet/
horisontal klavusprekk

 Kronisk fång/
horisontell spricka



Kovera muutos sorkan seinämässä. Vaakatasossa olevia uurteita ja / tai halkeamia.

Pitkittäishalkeama



Lodret hornspalte



Pitkittäishalkeama



Vertikal klauvsprekk



Vertikal spricka



Pitkittäissuuntainen uurre tai halkeama sorkan etu- tai sivuseinämässä, joka jatkuu ruununrajaan saakka.

Sisäpinnan halkeama



Hornspalte i indre



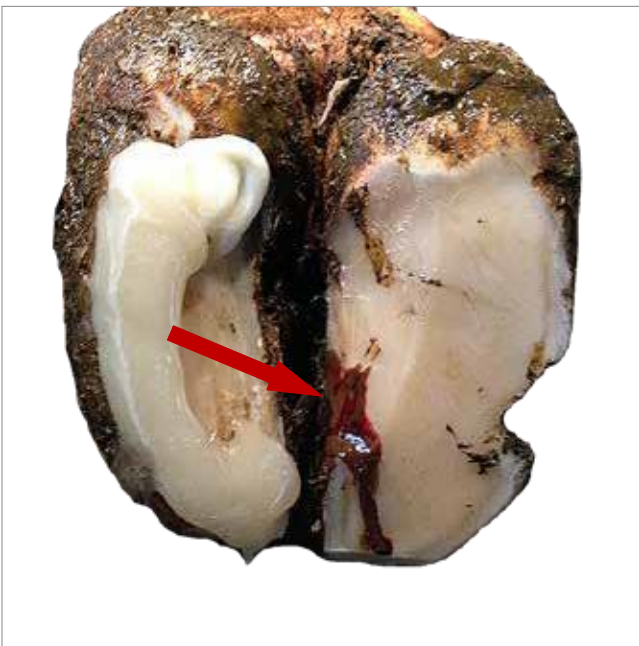
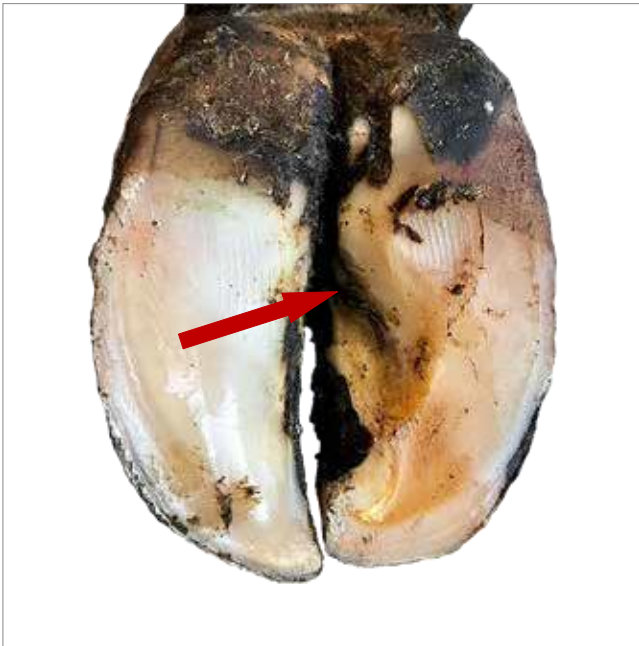
Sisäpinnan halkeama



Sprekk innvendig hornvegg



Spricka inre hornvägg




Pitkittäissuuntainen, syvä halkeama sorkan sisäseinämässä

Kantasyöpymä

 Balleråd

 Kantasyöpymä

 Hornförråtnelse

 Klövröta

Lievä



Pinnallista syöpymää sorkan kantaosan pehmeässä sarveisessa.

Vakava



Kohtalaisia tai syviä syöpymiä sorkan kantaosan pehmeässä sarveisessa. Tyypillisesti V-kirjaimen muotoinen, saattaa ulottua martosorkkaan.

Lievä ihotulehdus (sorkkavälin ihotulehdus)



Spaltetændelse



Lievä ihotulehdus
(sorkkavälin ihotulehdus)



Mild dermatitt
(interdigital dermatitt)



Lindrigt eksem



Lievä ihon paksuutuminen ilman kasvainmaista muutosta. Muutos ei ole kipeä eikä verestävä.

Sorkka-alueen ihotulehdus, DD



Digital dermatitis, DD



Sorkka-alueen ihotulehdus,
DD



Digital dermatitt




Digital dermatit


Pieniä ihomuutoksia




Haavautunut, paksuuntunut ja herkästi verestävä minkä tahansa kokoinen ihomuutos.

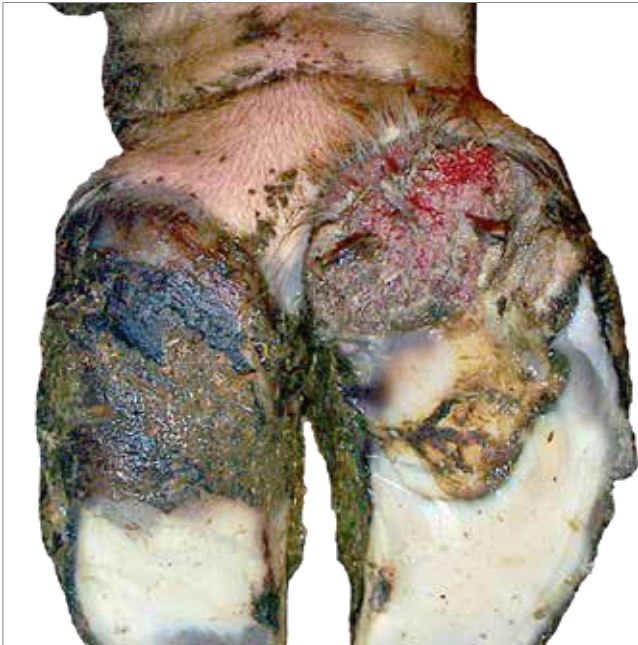
Sorkka-alueen ihotulehdus, DD

 Digital dermatitis, DD

 Sorkka-alueen ihotulehdus, DD

 Digital dermatitt

 Digital dermatit




Akuutti muutos kroonisen DD-muutoksen sisällä





Haavautunut, paksuuntunut ja herkästi verestävä minkä tahansa kokoinen ihomuutos.

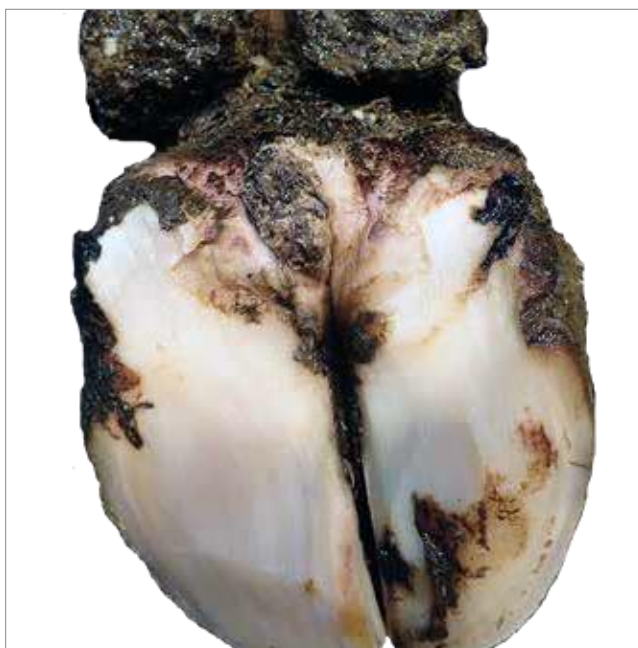
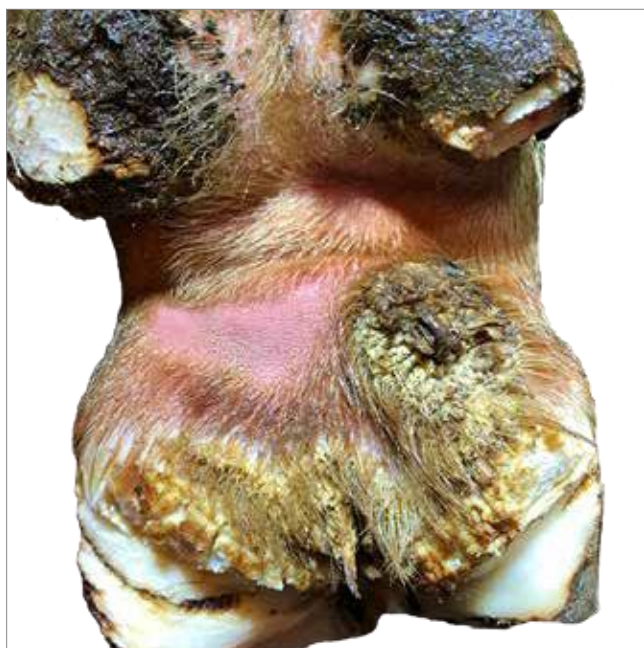
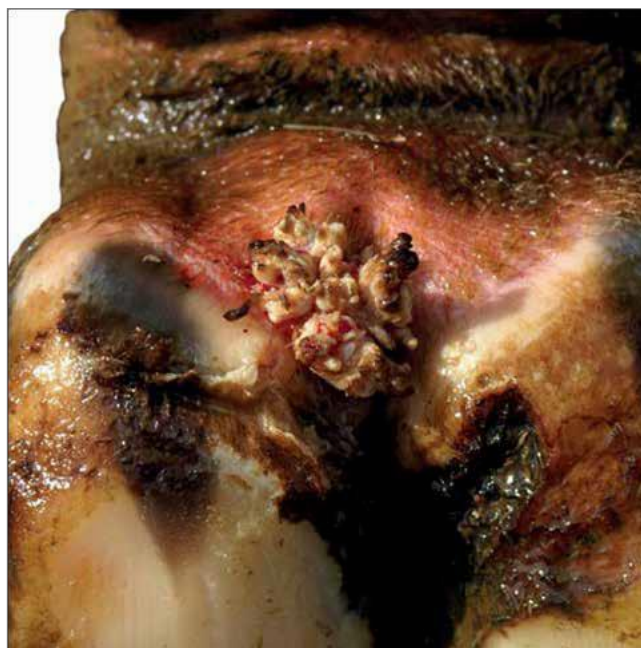
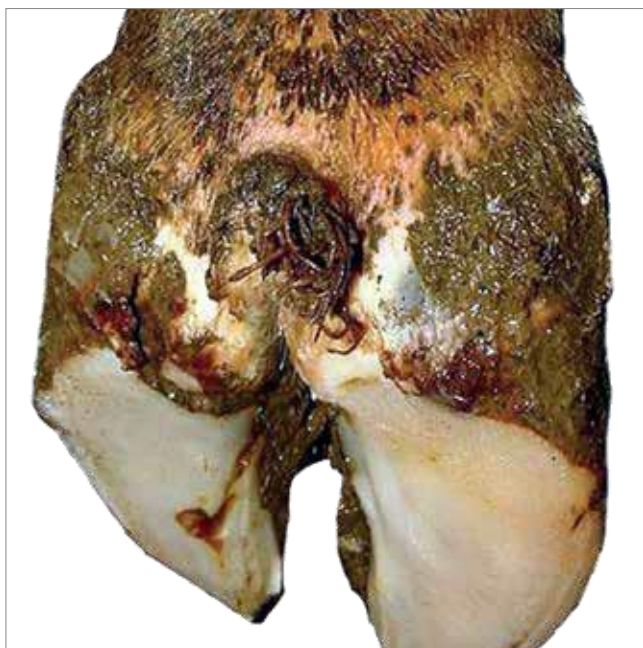
Sorkkasyylä / Krooninen DD

 Kronisk digital dermatitis/vorte

 Sorkkasyylä/
Krooninen DD

 Kronisk dermatitt

 Kronisk DD/Vårta



Kasvainmainen muutos tai ihon voimakas paksuuntuminen. DD:n krooninen muoto, mutta kattaa myös muut ihon kasvannaiset.

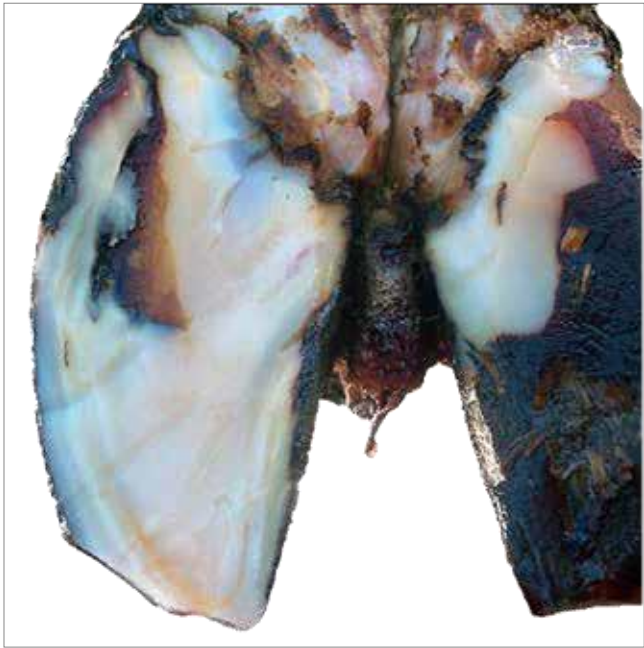
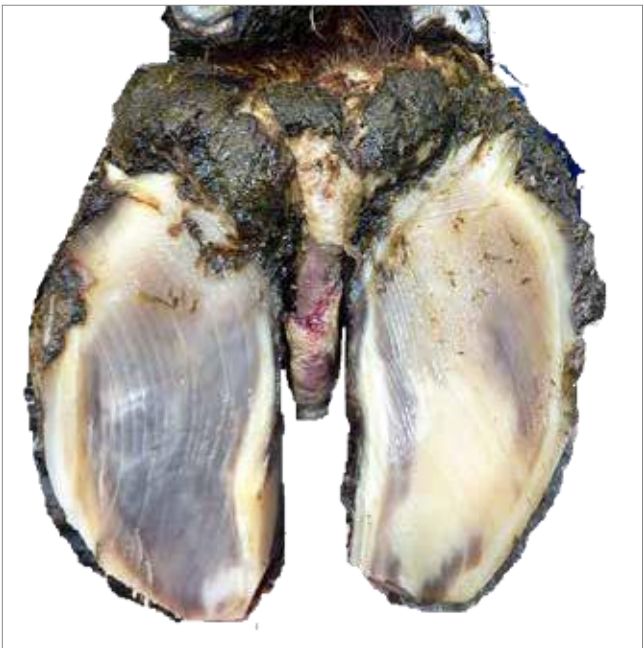
Sorkkavälin liikakasvu

 Nydannelse

 Sorkkavälin
liikakasvu

 Limax

 Limax



Sorkkavälin liikakasvu.

Sorkkavälin ajotulehdus



Klovbrandbyld



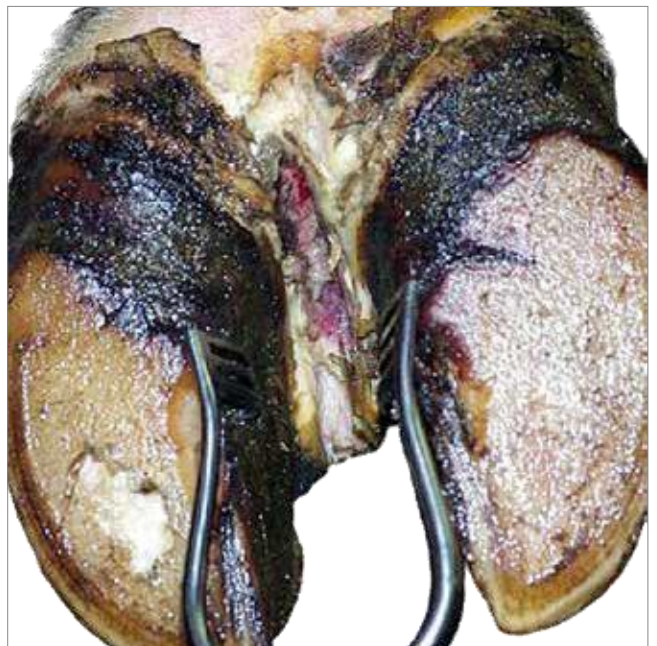
Sorkkavälin ajotulehdus



Klavspalteflegmone




Klövspaltsinflammation



Syvä tulehdus, symmetrinen turvotus, mädän haju, haavautunutta ja kuolioitunutta kudosta sorkkavälissä. Lisäksi eläimellä usein kuumetta ja voimakas ontuma.

Sorkkakiertymä

 Proptrækkerklov

 Sorkkakiertymä

 Korketrekkerklauv

 Korkskruvsklöv



Ennen sorkkahoitoa

Sorkkahoidon jälkeen



Ulko- tai sisäsorkan kiertyminen sisäänpäin, sorkan alle. Sorkan ulkoreuna ei ole suora.

Epäsymmetriset sorkat



Asymmetrisk klov



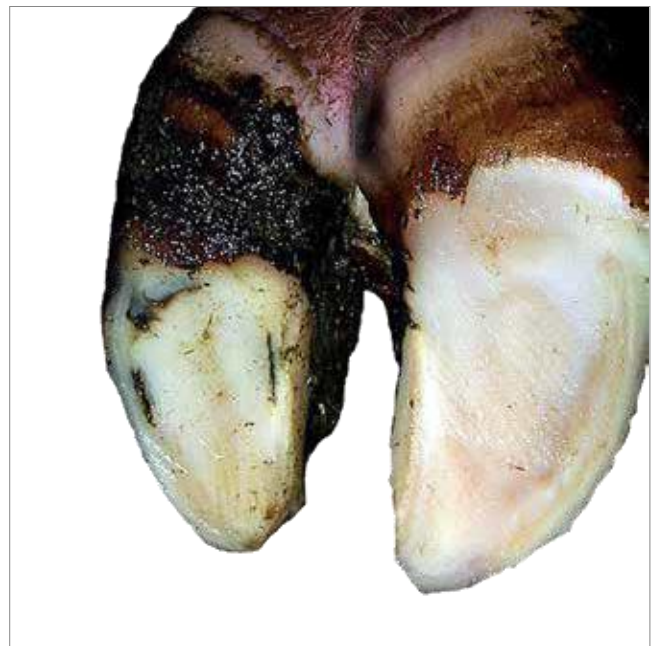
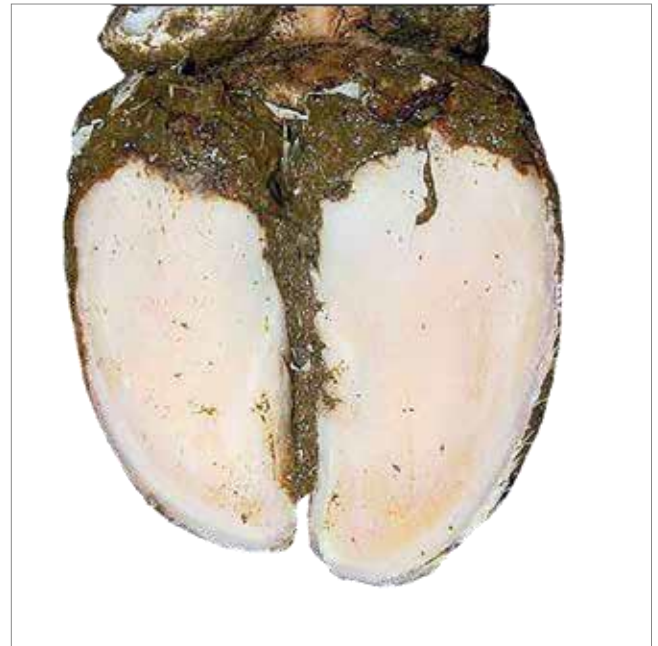
Epäsymmetriset sorkat



Asymmetriske klauver



Asymmetri



Merkittävä ero sisä- ja ulkosorkan leveydessä, korkeudessa ja/tai pituudessa.

Saksisorkkat




Ristikkäiset sorkan kärjet ilman kiertymää.

Ylikasvaneet sorkat

 Overgroet klov

 Ylikasvaneet sorkat

 Overvokste klauver

 Förvuxen klöv



Selvästi ylikasvaneet sorkat.



Ohut pohja



Tynd sål



Ohut pohja

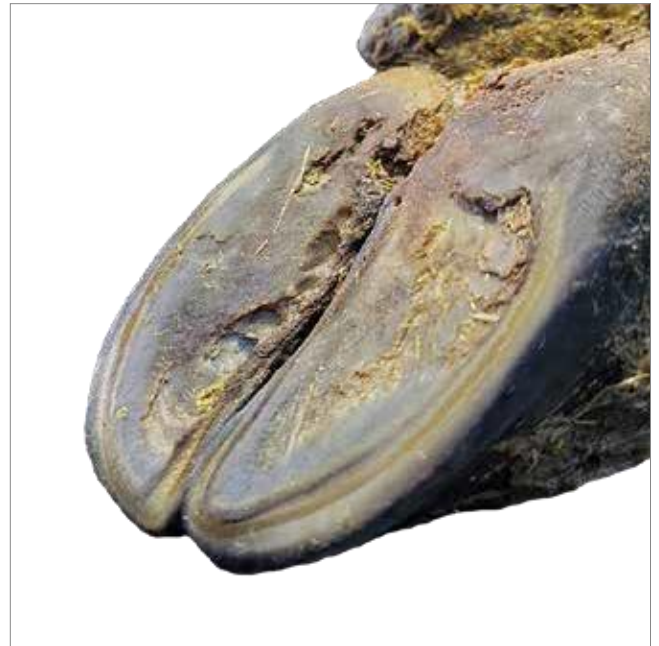


Tynn såle



Tunn sula

Ylikulunut pohja ennen sorkkahoitoa



Liikaa ohennettu sorkan pohja



Sorkan pohja antaa periksi sormella painettaessa

Vamma

Vammatapauksissa ota aina yhteyttä eläinlääkäriin!



Sorkkakapselin vaurio



Lisäsorkan irtoaminen



Sorkan irtoaminen



Sorkkasiteestä aiheutunut vaurio



Tapaturmaisesti aiheutunut sorkkakapselin, ruununrajan, sorkan alueen tai sorkkavälin ihon vamma.

Ontuminen



Kävelee ja / tai seisoo selkä kaarella. Lehmä kävelee lyhyin, jäykin askelin tai ontuu selvästi.

www.landbrugsinfo.dk

www.faba.fi

www.animalia.no

www.vxa.se

